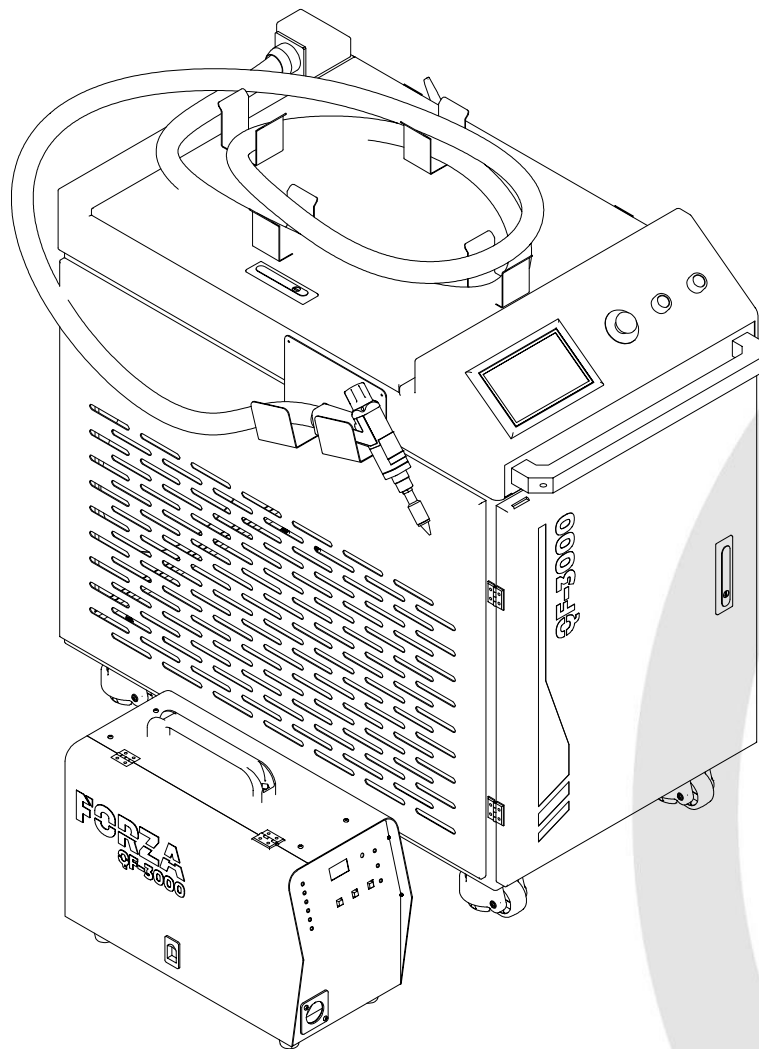


FORZA SOLDER

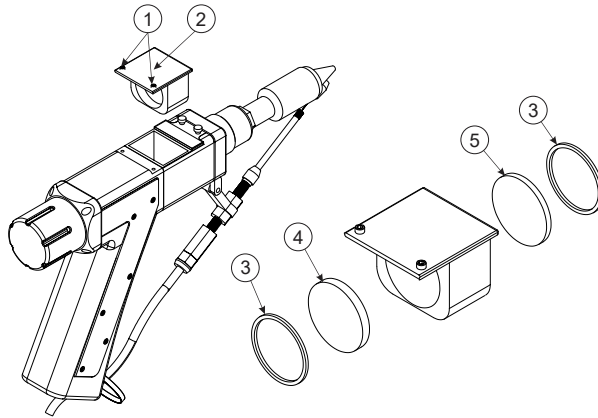
3000W

MANTENIMIENTO



1. Desmontaje y montaje de los lentes de protección

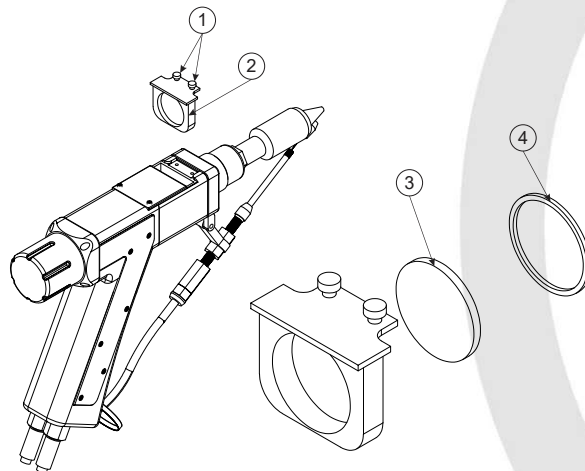
1.1. Desmontaje y montaje del lente de protección intermedio



Lista de piezas	
elemento	número de pieza
1	Pernos de ajuste
2	Soporte del lente de enfoque
3	Anillo sellador
4	Lente de enfoque
5	Lente de protección intermedio

- Desenrosque el perno del soporte del lente de enfoque en un entorno libre de polvo para extraer el soporte del lente de enfoque. Las aberturas deberán sellarse con papel texturizado para evitar el polvo.
- Extraiga el anillo sellador y el lente de protección con la herramienta de limpieza y sustitución de lentes.

1.2. Desmontaje y montaje del lente de protección inferior

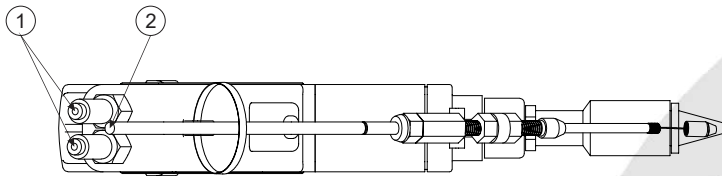


Lista de piezas	
elemento	número de pieza
1	Pernos de ajuste
2	Soporte del lente de protección
3	Lente de protección inferior
4	Anillo sellador

- Afloje manualmente los pernos del soporte del lente de protección para extraer el soporte. Las aberturas deberán sellarse con papel texturizado para evitar el polvo. Este lente de protección es el exterior de los dos lentes de protección.
- Retire el anillo sellador y saque con cuidado el lente de protección para limpiarlo.

1.3. Inspección diaria

- Compruebe si el lente de protección está contaminado antes del uso diario y sustitúyalo si es necesario.
- Compruebe si el conector QBH está suelto antes del uso diario y asegúrese de que el terminal de seguridad no tiembla antes de su uso normal.
- Compruebe si la boquilla de cobre está obstruida y si hay conductividad entre la boquilla y el terminal de seguridad. Si la boquilla está obstruida y no se puede eliminar la escoria de la soldadura, sustituya la boquilla. Si la conductividad es deficiente, sustituya la boquilla.
- Compruebe si hay fugas de agua en el cableado antes del uso diario.
- Preste atención a la correcta conexión de gas (centro) y agua (ambos lados, uno de entrada y uno de salida) como se muestra abajo. Las tuberías tanto para gas como para agua son de 6mm.



Lista de piezas	
elemento	número de pieza
1	Entrada/Salida de agua
2	Entrada de gas

2. Mantenimiento del alimentador de alambre

2.1. Mantenimiento diario

- Cuando no esté en uso, el alimentador de alambre debe apagarse y colocarse en un lugar fresco, seco y alejado del polvo.
- No coloque otros objetos sobre el alimentador de alambre para evitar daños.
- Antes de instalar un nuevo carrete de alambre de soldadura, sople el interior del tubo de alimentación con aire comprimido para eliminar las impurezas del tubo de alimentación de alambre.
- El tubo guía de alambre se mantendrá liso, sin extrusiones, deformaciones ni pliegues.
- Limpiar regularmente el polvo de la máquina y comprobar la suavidad de rotación y el ruido del motor.

Contactos de Soporte Técnico

El servicio técnico de FORZA Laser está a su disposición para consultas técnicas:

Dirección: FORZA Laser
Avenida Toledo N23-158 y Madrid
170525 Quito, Ecuador

Teléfono: + 593 99 328 3781

E-mail: support@forzaser.com

Web: <https://support.forzaser.com>

Tratamos de mejorar el documento de forma constante, por lo que le solicitamos muy amablemente que nos informe de cualquier discrepancia que haya constatado con la FORZA SOLDER 3000W, así como que nos haga llegar sus comentarios o sugerencias para su optimización.

Entre tanto, podría haber disponibles nuevas versiones de los documentos. Para mantenerse siempre en el estado más actual, visite el área de soporte de nuestra página web: <https://support.forzaser.com/solder3000w/>.